

A Diabetes

Definição e tipos de Diabetes

Definição

A diabetes, também conhecida como *Diabetes mellitus* ou *Diabetes sacarina*, é definida como um grupo de doenças do metabolismo, que é caracterizada pelo aumento da glicose (açúcar) no sangue, acompanhado de transformações nos hidratos de carbono, nas gorduras e nas proteínas. Na base destas alterações estão anomalias na secreção pancreática de insulina, na sua acção ou em ambas.



A diabetes é uma doença hereditária, embora não esteja perfeitamente estabelecida a intensidade com que é transmitida de geração para geração. Para a diabetes que se revela na idade adulta, a hereditariedade está bem estabelecida; na diabetes que se inicia na idade infantil e juvenil, as causas genéticas são mais obscuras, havendo razões suficientes para afirmar que as lesões do pâncreas podem ser provocadas por vírus (sarampo, varicela, papeira).

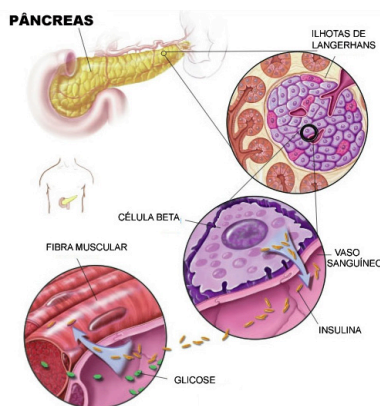
A diabetes é incurável, mas, com tratamento e vigilância, o diabético pode ter uma vida normal.

Tipos de Diabetes

A classificação da diabetes inclui quatro classes clínicas:

✿ **Diabetes tipo 1** – corresponde ao tipo de diabetes mais raro: o pâncreas produz insulina em quantidade insuficiente ou em qualidade deficiente ou ambas as situações; as células do organismo não conseguem absorver, do sangue, o açúcar necessário, ainda que o seu nível se mantenha elevado e seja expelido para a urina.

É uma doença auto-imune. Assim, este tipo de diabetes não está directamente relacionado com hábitos de vida ou de alimentação errados, mas com a manifesta falta de insulina. Além disso, aparece com maior frequência nas crianças e



✿ **Diabetes tipo 2** – corresponde ao tipo de diabetes mais frequente: o pâncreas produz insulina, mas as células do organismo oferecem resistência à sua acção, isto é, a insulina, embora produzida em quantidades suficientes, não actua nos outros órgãos como seria normal. O pâncreas vê-se, assim, obrigado a trabalhar cada vez mais, até que a insulina produzida se torna insuficiente e o organismo tem cada vez mais dificuldade em absorver o açúcar proveniente dos alimentos. É uma doença relacionada, sobretudo, com os estilos de vida moderna, constituídos por ingestão exagerada de calorias (alimentação hipercalórica), vida sedentária e, por vezes, stress. Aparece, normalmente, na idade adulta, em que a maioria dos doentes possui excesso de peso. Estas pessoas têm frequentemente insulinoresistência (o que conduz a maiores necessidades de insulina). O excesso de gordura, sobretudo abdominal, contribui para esta insulinoresistência e associado a defeitos de produção de insulina, levam ao aumento da glicemia;



✿ **Diabetes mellitus gestacional** - é uma forma de diabetes diagnosticada durante a gravidez e desaparece, habitualmente, quando concluído o período de gestação. A diabetes gestacional requer muita atenção, sendo fundamental que, depois de detectada a hiperglicemia, seja corrigida com a dieta apropriada. Quando esta não é suficiente, há com a ajuda do da insulina, para decorra sem mãe e para o disso, uma em pode sofrer desta diabetes. São deste tipo de diabetes: idade acima de 30 anos, obesidade ou ganho excessivo de peso na gestação, parentes próximos com diabetes, gestação anterior com bebé pesando mais que 4 Kg ao nascer, aborto ou morte fetal anterior, tratamento para hipertensão, diabetes presente em gestações anteriores e presença de glicose na urina.



12º N3
Nº26 – Sara Fonseca
Nº30 – Marta Guia
Nº31 – Andreia Oliveira

Visite o nosso blogue:
<http://ess-diabetes.blogspot.com>

